

Bermudan Ketch 13.00



Bouwjaar	:	1951
Materiaal	:	Hout
Motor	:	Volvo Penta 59 pk
Afmetingen	:	13.00 / 3.65 / 1.90 m
Ligplaats	:	Marstal (Denemarken)
Vraagprijs	:	€ 85.000,-



De 'Skirda'! Ontworpen door William A. Atkins en gebouwd in 1951 door scheepswerf Arthur Miller in Boston. Bouwnummer 510717. Volledig gedocumenteerd vanaf 1990, het moment dat het schip in slechte staat werd gekocht door een Duitser die het vanuit de Verenigde Staten naar Bremer Haven liet brengen, een trailer liet bouwen en het schip vervolgens naar Polen bracht voor een complete restauratie. Daar bouwde hij tussen 2004 en 2007 een enorme schuur om de laatste fasen van de restauratie uit te voeren. De restauratie duurde 12 jaar, en werd uitgevoerd door Poolse jachtbouwers, onder toezicht van de eigenaar, een expert in scheepsbouw met een focus op jachtbouw. In januari 2016 werd het schip verkocht aan de huidige eigenaren die ermee naar Denemarken zeilden. In 2017 werd daar de motor gereviseerd en werden de hut van de eigenaar, de kombuis en de masten gerestaureerd. Sindsdien varen de eigenaren elke zomer van mei tot eind september naar de Oostzee en daar wordt het schip iedere winter op...

+31618554780


info@scheepsmakelaardijfriesland.nl - www.scheepsmakelaardijfriesland.nl

Emmakade 213 - Leeuwarden




Basisinformatie

Merk :	Bermudan Ketch
Type :	13.00
Lengte (m) :	13.00
Breedte (m) :	3.65
Diepgang (m) :	1.90
Bouwjaar :	1951
Prijs :	85.000,-
BTW :	Inclusief

Voertuig Specificaties

Romp materiaal :	Hout
Romp vorm :	S-spant
Dek en opbouw materiaal :	Hout Met Epoxy Behandeld Binnen- En Buitenzijde
Besturing :	Helmstok
Kielsoort :	Langkiel
Kuip :	Achterkuip
Roer :	Doorgestoken
Doorvaarthoogte (m) :	19.00
Laatste refit :	2018-01-01
Ligplaats Land :	Denemarken
Werf gebouwd :	
Rompkleur :	Groen
Beleving :	Dagje Op Het Water, Stoer Op Zee, Gezinsvakantie, Pleziervaart, Verre Reizen

Motor

Merk :	Volvo Penta
Type :	Md 22 L
Soort motor :	Binnenboordmotor
Vermogen in PK :	59
Start type :	Elektrisch
Aandrijving :	Vaste Schroef Variprop Df107 Lh475, 2007
Aantal identieke motoren :	1
Toerenteller :	
Oliedrukmeter :	
Brandstof :	Diesel
Verbruik (liter/uur) :	4
Kruissnelheid (in knopen) :	7
Max. snelheid (in knopen) :	8
Max. snelheid (in km/h) :	15.00
Keerkoppeling :	Hydraulische Versnellingsbak Aquadrive 2015
Aantal brandstoftanks :	1
Inhoud brandstoftank (liters) :	150
Koeling :	Indirect
Dynamo :	

+31618554780

info@scheepsmakelaardijfriesland.nl - www.scheepsmakelaardijfriesland.nl

Emmakade 213 - Leeuwarden

Uiterste zorg besteed is aan de correctheid, volledigheid en actualiteit van onze informatie kunnen hieraan geen rechten worden ontleend.

Temperatuurmeter :



+31618554780

info@scheepsmakelaardijfriesland.nl - www.scheepsmakelaardijfriesland.nl

Emmakade 213 - Leeuwarden

Uiterste zorg besteed is aan de correctheid, volledigheid en actualiteit van onze informatie kunnen hieraan geen rechten worden ontleend.

Interieur

Stahoogte (m) :	1.9
Aantal slaappleatsen :	5 1x In Salon
Aantal hutten :	1
Kussens :	✓
Salon :	✓
Toilet(ten) :	1
Douche binnen :	Met Wastafel
Koelkast :	✓
Vriezer :	✓
Audio :	✓
Matrassen :	✓
Verwarming :	Webasto
Kooktoestel :	Kombuis Met Matthiesen Apparatuur Volledig Vernieuwd In 2018
Warm water :	✓
Oven :	✓
Kooktoestel brandstof :	Gas
Waterdruk systeem :	Elektrisch
Waterboiler :	✓
Watertank (liters) :	210
Vuilwatertank :	70
Vuilwatertank afvoerpomp :	✓
Materiaal vuilwatertank :	70
Tafel :	✓
12V Aansluiting :	✓
Extra omschrijving :	<p>kombuis Is Volledig Vernieuwd In 2018 Inclusief Alle Apparatuur</p>

Exterieur

Dekbekleding :	Teak
Antifouling :	✓
Ramen :	✓
Zeerailing :	✓

+31618554780

info@scheepsmakelaardijfriesland.nl - www.scheepsmakelaardijfriesland.nl

Emmakade 213 - Leeuwarden

Uiterste zorg besteed is aan de correctheid, volledigheid en actualiteit van onze informatie kunnen hieraan geen rechten worden ontleend.

Veiligheid

Gasbun met afvoer :
Lenspomp :
Brandblusser :
Reddingsvesten :
Reddingsboei :
Zelflozende kuip :
MOB-systeem :
Noodvuurwerk :
Bilgepomp :



Uitrusting

Anker : 2x Cqr En 1x Ploeg
Ankerlier : Elektrisch
Materiaal anker : Gegalvaniseerd
Anker bevestiging : Ketting
Bijboot : Met Bb Motor
Zeilhoezen : ✓
Zwemtrap : ✓
Acculader : ✓
Omvormer : ✓
Windgenerator : Ampair Aquair 100w
Walstroom aansluiting : ✓
Dekzeil : Wintertent
Buitenkussens : ✓
Stootwillen, lijnen : ✓
Kuiptafel : ✓

Tuig

Aantal zeilen : 4
Zeilmateriaal : Dacron
Aantal masten : 2
Materiaal mast : Hout
Soort tuigage : Ketch
Verstaging : Staaldraad
Type boegspriet : Vast Hout
Lieren : Handmatig
Zeilmaker : Beilken
Grootzeil : ✓
Bezaan : ✓
Fok : ✓
Kluiver : ✓
Extra Omschrijving : <p>nieuw Tuig 2018 Incl. Masten Etc..</p>

+31618554780

info@scheepsmakelaardijfriesland.nl - www.scheepsmakelaardijfriesland.nl

Emmakade 213 - Leeuwarden

Uiterste zorg besteed is aan de correctheid, volledigheid en actualiteit van onze informatie kunnen hieraan geen rechten worden ontleend.

Navigatie & electronica

Dieptemeter :

GPS :

Kaartplotter :

Kompas :

Marifoon :

Navigatieverlichting :

Navtex :

Stuurautomaat/Autopilot :

Windmeter :

Log :

Brandstofmeter :

Watertankmeter :

Vuilwatertankmeter :

Fishfinder :

AIS :

Voltmeter :

Ampèremeter :

Digitale/Analoge meter :

Extra Omschrijving :



<p>log: Raymarine
windset: Raymarine Herhaler:
Raymarine St80 Vhf: Raymarine</p><p>radar:
Raymarine
radarreflector: 2
plotter/gps:
Raymarine
navtex: Ja
ais-transponder: Zend & amp;
Ontvanger
fishfinder: Raymarine Geber Dsm
300
extra: Alle Navigatie-elementen Zijn Met Elkaar
Verbonden Via Seataalk. Epirb Kanad Nieuw 2017</p>



+31618554780

info@scheepsmakelaardijfriesland.nl - www.scheepsmakelaardijfriesland.nl

Emmakade 213 - Leeuwarden

Uiterste zorg besteed is aan de correctheid, volledigheid en actualiteit van onze informatie kunnen hieraan geen rechten worden ontleend.



+31618554780

info@scheepsmakelaardijfriesland.nl - www.scheepsmakelaardijfriesland.nl

Emmakade 213 - Leeuwarden

Uiterste zorg besteed is aan de correctheid, volledigheid en actualiteit van onze informatie kunnen hieraan geen rechten worden ontleend.



+31618554780

info@scheepsmakelaardijfriesland.nl - www.scheepsmakelaardijfriesland.nl

Emmakade 213 - Leeuwarden

Uiterste zorg besteed is aan de correctheid, volledigheid en actualiteit van onze informatie kunnen hieraan geen rechten worden ontleend.

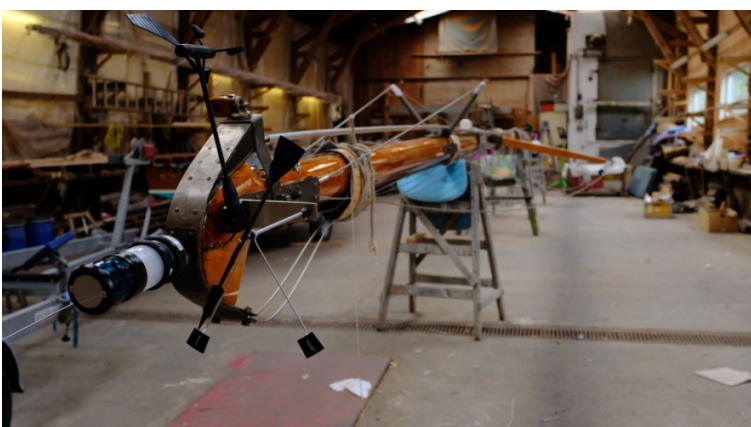


+31618554780

info@scheepsmakelaardijfriesland.nl - www.scheepsmakelaardijfriesland.nl

Emmakade 213 - Leeuwarden

Uiterste zorg besteed is aan de correctheid, volledigheid en actualiteit van onze informatie kunnen hieraan geen rechten worden ontleend.



+31618554780

info@scheepsmakelaardijfriesland.nl - www.scheepsmakelaardijfriesland.nl

Emmakade 213 - Leeuwarden

Uiterste zorg besteed is aan de correctheid, volledigheid en actualiteit van onze informatie kunnen hieraan geen rechten worden ontleend.



+31618554780

info@scheepsmakelaardijfriesland.nl - www.scheepsmakelaardijfriesland.nl

Emmakade 213 - Leeuwarden

Uiterste zorg besteed is aan de correctheid, volledigheid en actualiteit van onze informatie kunnen hieraan geen rechten worden ontleend.



+31618554780

info@scheepsmakelaardijfriesland.nl - www.scheepsmakelaardijfriesland.nl

Emmakade 213 - Leeuwarden

Uiterste zorg besteed is aan de correctheid, volledigheid en actualiteit van onze informatie kunnen hieraan geen rechten worden ontleend.



+31618554780

info@scheepsmakelaardijfriesland.nl - www.scheepsmakelaardijfriesland.nl

Emmakade 213 - Leeuwarden

Uiterste zorg besteed is aan de correctheid, volledigheid en actualiteit van onze informatie kunnen hieraan geen rechten worden ontleend.



+31618554780

info@scheepsmakelaardijfriesland.nl - www.scheepsmakelaardijfriesland.nl

Emmakade 213 - Leeuwarden

Uiterste zorg besteed is aan de correctheid, volledigheid en actualiteit van onze informatie kunnen hieraan geen rechten worden ontleend.



+31618554780

info@scheepsmakelaardijfriesland.nl - www.scheepsmakelaardijfriesland.nl

Emmakade 213 - Leeuwarden

Uiterste zorg besteed is aan de correctheid, volledigheid en actualiteit van onze informatie kunnen hieraan geen rechten worden ontleend.



+31618554780

info@scheepsmakelaardijfriesland.nl - www.scheepsmakelaardijfriesland.nl

Emmakade 213 - Leeuwarden

Uiterste zorg besteed is aan de correctheid, volledigheid en actualiteit van onze informatie kunnen hieraan geen rechten worden ontleend.

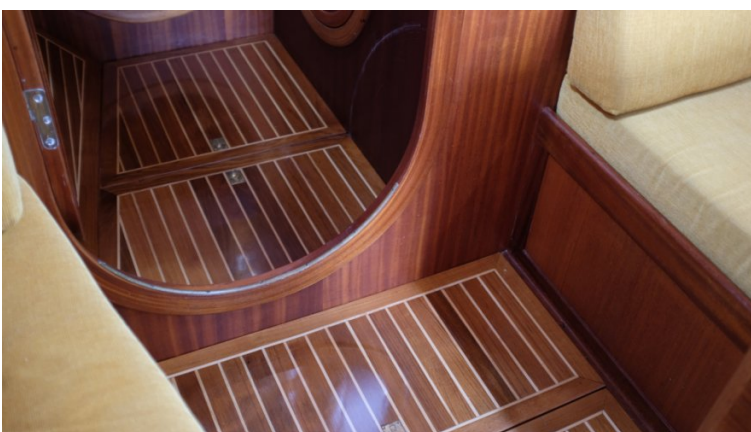


+31618554780

info@scheepsmakelaardijfriesland.nl - www.scheepsmakelaardijfriesland.nl

Emmakade 213 - Leeuwarden

Uiterste zorg besteed is aan de correctheid, volledigheid en actualiteit van onze informatie kunnen hieraan geen rechten worden ontleend.



+31618554780

info@scheepsmakelaardijfriesland.nl - www.scheepsmakelaardijfriesland.nl

Emmakade 213 - Leeuwarden

Uiterste zorg besteed is aan de correctheid, volledigheid en actualiteit van onze informatie kunnen hieraan geen rechten worden ontleend.



+31618554780

info@scheepsmakelaardijfriesland.nl - www.scheepsmakelaardijfriesland.nl

Emmakade 213 - Leeuwarden

Uiterste zorg besteed is aan de correctheid, volledigheid en actualiteit van onze informatie kunnen hieraan geen rechten worden ontleend.



+31618554780

info@scheepsmakelaardijfriesland.nl - www.scheepsmakelaardijfriesland.nl

Emmakade 213 - Leeuwarden

Uiterste zorg besteed is aan de correctheid, volledigheid en actualiteit van onze informatie kunnen hieraan geen rechten worden ontleend.



+31618554780

info@scheepsmakelaardijfriesland.nl - www.scheepsmakelaardijfriesland.nl

Emmakade 213 - Leeuwarden

Uiterste zorg besteed is aan de correctheid, volledigheid en actualiteit van onze informatie kunnen hieraan geen rechten worden ontleend.



+31618554780

info@scheepsmakelaardijfriesland.nl - www.scheepsmakelaardijfriesland.nl

Emmakade 213 - Leeuwarden

Uiterste zorg besteed is aan de correctheid, volledigheid en actualiteit van onze informatie kunnen hieraan geen rechten worden ontleend.



+31618554780

info@scheepsmakelaardijfriesland.nl - www.scheepsmakelaardijfriesland.nl

Emmakade 213 - Leeuwarden

Uiterste zorg besteed is aan de correctheid, volledigheid en actualiteit van onze informatie kunnen hieraan geen rechten worden ontleend.



+31618554780

info@scheepsmakelaardijfriesland.nl - www.scheepsmakelaardijfriesland.nl

Emmakade 213 - Leeuwarden

Uiterste zorg besteed is aan de correctheid, volledigheid en actualiteit van onze informatie kunnen hieraan geen rechten worden ontleend.



+31618554780

info@scheepsmakelaardijfriesland.nl - www.scheepsmakelaardijfriesland.nl

Emmakade 213 - Leeuwarden

Uiterste zorg besteed is aan de correctheid, volledigheid en actualiteit van onze informatie kunnen hieraan geen rechten worden ontleend.



+31618554780

info@scheepsmakelaardijfriesland.nl - www.scheepsmakelaardijfriesland.nl

Emmakade 213 - Leeuwarden

Uiterste zorg besteed is aan de correctheid, volledigheid en actualiteit van onze informatie kunnen hieraan geen rechten worden ontleend.



+31618554780

info@scheepsmakelaardijfriesland.nl - www.scheepsmakelaardijfriesland.nl

Emmakade 213 - Leeuwarden

Uiterste zorg besteed is aan de correctheid, volledigheid en actualiteit van onze informatie kunnen hieraan geen rechten worden ontleend.



+31618554780

info@scheepsmakelaardijfriesland.nl - www.scheepsmakelaardijfriesland.nl

Emmakade 213 - Leeuwarden

Uiterste zorg besteed is aan de correctheid, volledigheid en actualiteit van onze informatie kunnen hieraan geen rechten worden ontleend.



+31618554780

info@scheepsmakelaardijfriesland.nl - www.scheepsmakelaardijfriesland.nl

Emmakade 213 - Leeuwarden

Uiterste zorg besteed is aan de correctheid, volledigheid en actualiteit van onze informatie kunnen hieraan geen rechten worden ontleend.



+31618554780

info@scheepsmakelaardijfriesland.nl - www.scheepsmakelaardijfriesland.nl

Emmakade 213 - Leeuwarden

Uiterste zorg besteed is aan de correctheid, volledigheid en actualiteit van onze informatie kunnen hieraan geen rechten worden ontleend.



+31618554780

info@scheepsmakelaardijfriesland.nl - www.scheepsmakelaardijfriesland.nl

Emmakade 213 - Leeuwarden

Uiterste zorg besteed is aan de correctheid, volledigheid en actualiteit van onze informatie kunnen hieraan geen rechten worden ontleend.



+31618554780

info@scheepsmakelaardijfriesland.nl - www.scheepsmakelaardijfriesland.nl

Emmakade 213 - Leeuwarden

Uiterste zorg besteed is aan de correctheid, volledigheid en actualiteit van onze informatie kunnen hieraan geen rechten worden ontleend.



+31618554780

info@scheepsmakelaardijfriesland.nl - www.scheepsmakelaardijfriesland.nl

Emmakade 213 - Leeuwarden

Uiterste zorg besteed is aan de correctheid, volledigheid en actualiteit van onze informatie kunnen hieraan geen rechten worden ontleend.



+31618554780

info@scheepsmakelaardijfriesland.nl - www.scheepsmakelaardijfriesland.nl

Emmakade 213 - Leeuwarden

Uiterste zorg besteed is aan de correctheid, volledigheid en actualiteit van onze informatie kunnen hieraan geen rechten worden ontleend.

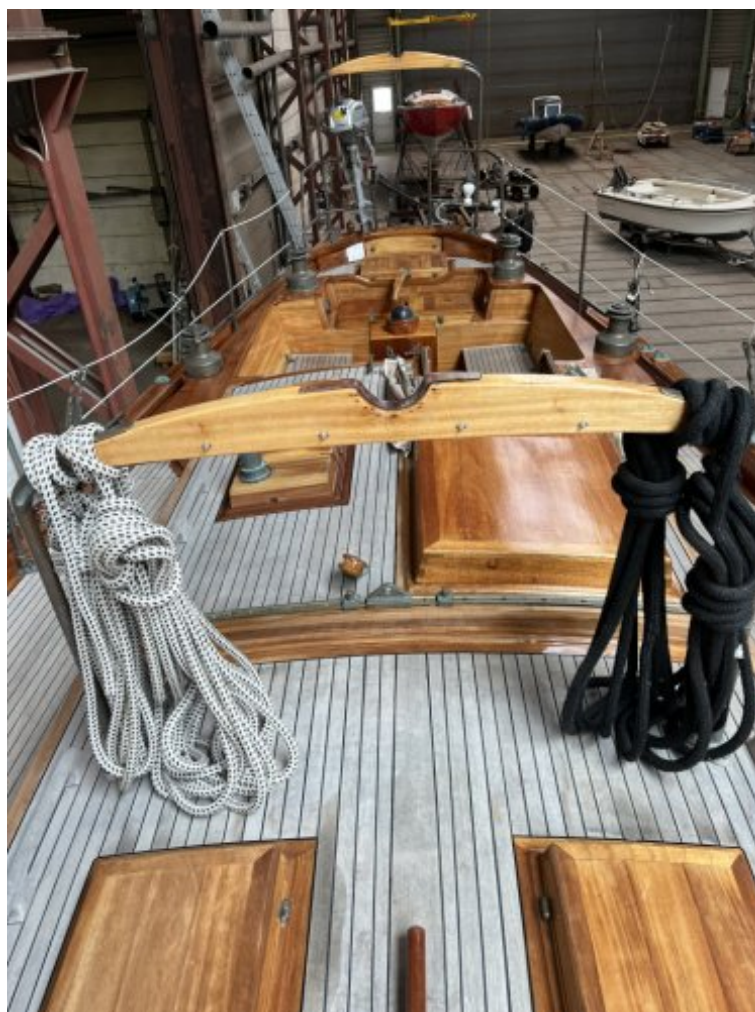


+31618554780

info@scheepsmakelaardijfriesland.nl - www.scheepsmakelaardijfriesland.nl

Emmakade 213 - Leeuwarden

Uiterste zorg besteed is aan de correctheid, volledigheid en actualiteit van onze informatie kunnen hieraan geen rechten worden ontleend.



+31618554780

info@scheepsmakelaardijfriesland.nl - www.scheepsmakelaardijfriesland.nl

Emmakade 213 - Leeuwarden

Uiterste zorg besteed is aan de correctheid, volledigheid en actualiteit van onze informatie kunnen hieraan geen rechten worden ontleend.



+31618554780

info@scheepsmakelaardijfriesland.nl - www.scheepsmakelaardijfriesland.nl

Emmakade 213 - Leeuwarden

Uiterste zorg besteed is aan de correctheid, volledigheid en actualiteit van onze informatie kunnen hieraan geen rechten worden ontleend.



+31618554780

info@scheepsmakelaardijfriesland.nl - www.scheepsmakelaardijfriesland.nl

Emmakade 213 - Leeuwarden

Uiterste zorg besteed is aan de correctheid, volledigheid en actualiteit van onze informatie kunnen hieraan geen rechten worden ontleend.

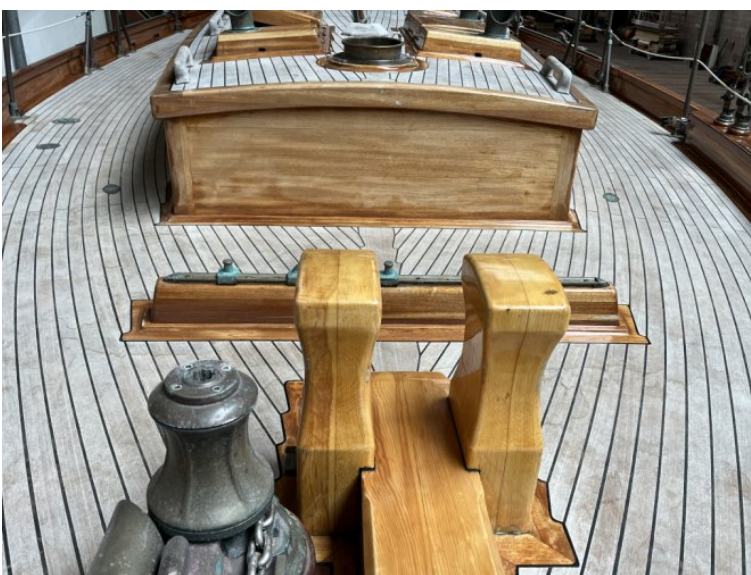


+31618554780

info@scheepsmakelaardijfriesland.nl - www.scheepsmakelaardijfriesland.nl

Emmakade 213 - Leeuwarden

Uiterste zorg besteed is aan de correctheid, volledigheid en actualiteit van onze informatie kunnen hieraan geen rechten worden ontleend.



+31618554780

info@scheepsmakelaardijfriesland.nl - www.scheepsmakelaardijfriesland.nl

Emmakade 213 - Leeuwarden

Uiterste zorg besteed is aan de correctheid, volledigheid en actualiteit van onze informatie kunnen hieraan geen rechten worden ontleend.

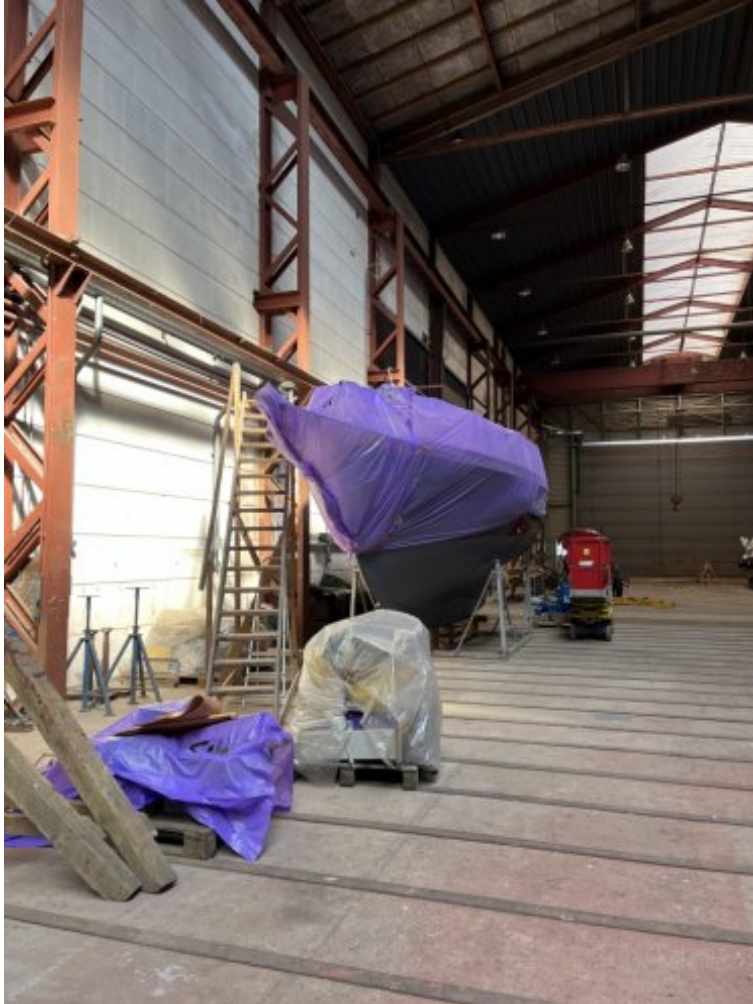


+31618554780

info@scheepsmakelaardijfriesland.nl - www.scheepsmakelaardijfriesland.nl

Emmakade 213 - Leeuwarden

Uiterste zorg besteed is aan de correctheid, volledigheid en actualiteit van onze informatie kunnen hieraan geen rechten worden ontleend.



+31618554780

info@scheepsmakelaardijfriesland.nl - www.scheepsmakelaardijfriesland.nl

Emmakade 213 - Leeuwarden

Uiterste zorg besteed is aan de correctheid, volledigheid en actualiteit van onze informatie kunnen hieraan geen rechten worden ontleend.



+31618554780

info@scheepsmakelaardijfriesland.nl - www.scheepsmakelaardijfriesland.nl

Emmakade 213 - Leeuwarden

Uiterste zorg besteed is aan de correctheid, volledigheid en actualiteit van onze informatie kunnen hieraan geen rechten worden ontleend.



+31618554780

info@scheepsmakelaardijfriesland.nl - www.scheepsmakelaardijfriesland.nl

Emmakade 213 - Leeuwarden

Uiterste zorg besteed is aan de correctheid, volledigheid en actualiteit van onze informatie kunnen hieraan geen rechten worden ontleend.